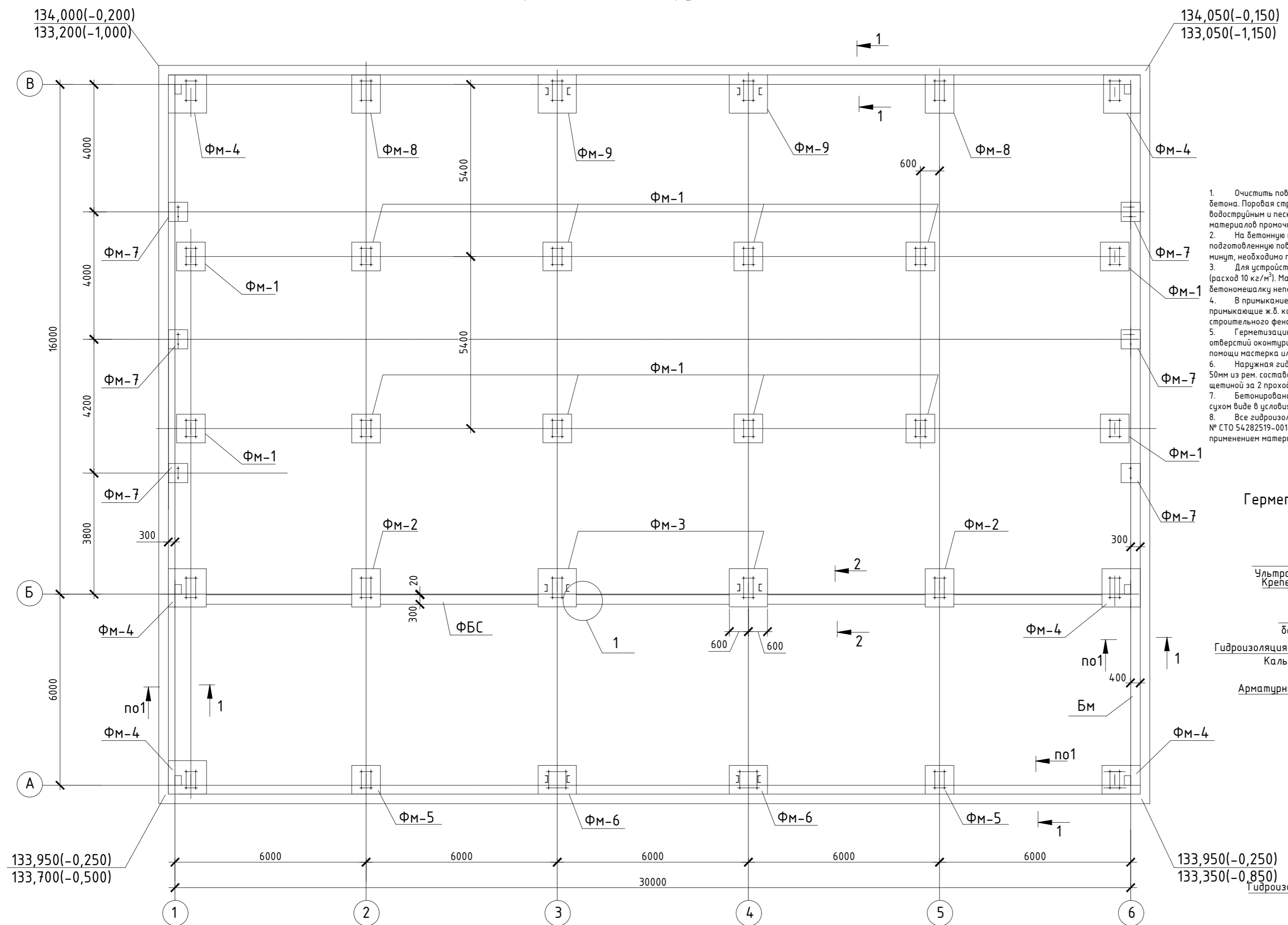


Схема расположения фундаментов

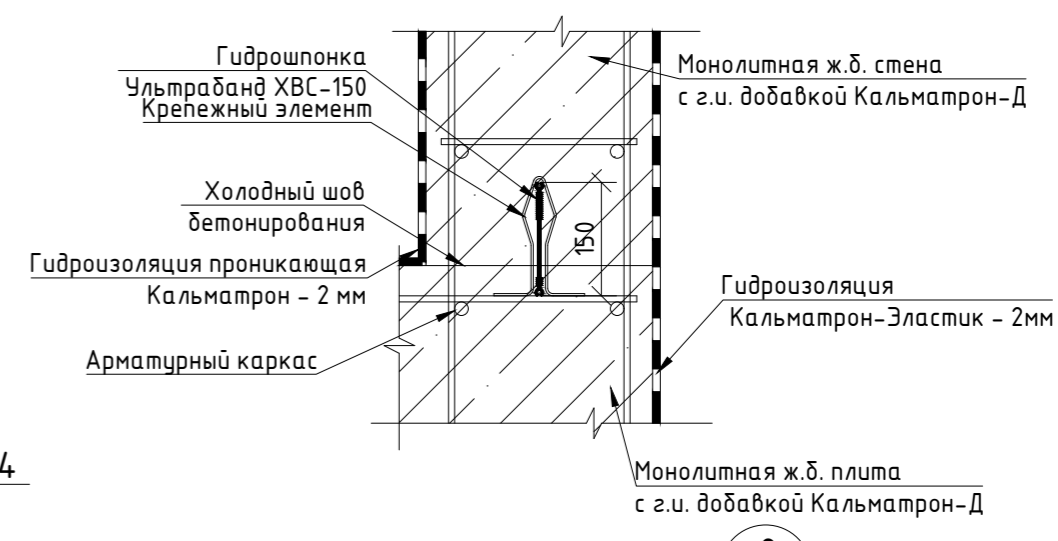


Спецификация применяемых материалов Кальматрон						
Поз.	Обозначение	Наименование	Расход	Кол-во	Объем	Примечание
1	Герметизация примыкания плиты/наружная стена	Гидрошпонка Ультранд ХВС-150	л.м.	107,37п.м.	108л.м.	узел 1
2	Герметизация техн. отверстий	Кальматрон-Шовный, на 1 шпильку	1700кг/м3	0,00012м3	0,204кг	узел 2
3	Наружная гидроизоляция ж.б. плиты	Кальматрон-Эластик, слой 2мм	2,6кг/м2	721,05м2	1874,73кг	г.и. плиты
4	Наружная гидроизоляция ж.б. стен	Кальматрон-Эластик, слой 2мм	2,6кг/м2	228м2	592,8кг	г.и. стен
5	Устройство отмостки	Кальматрон-Д	1,25кг/п.м.	108,57п.м.	135,71кг	100x150x1000
6						

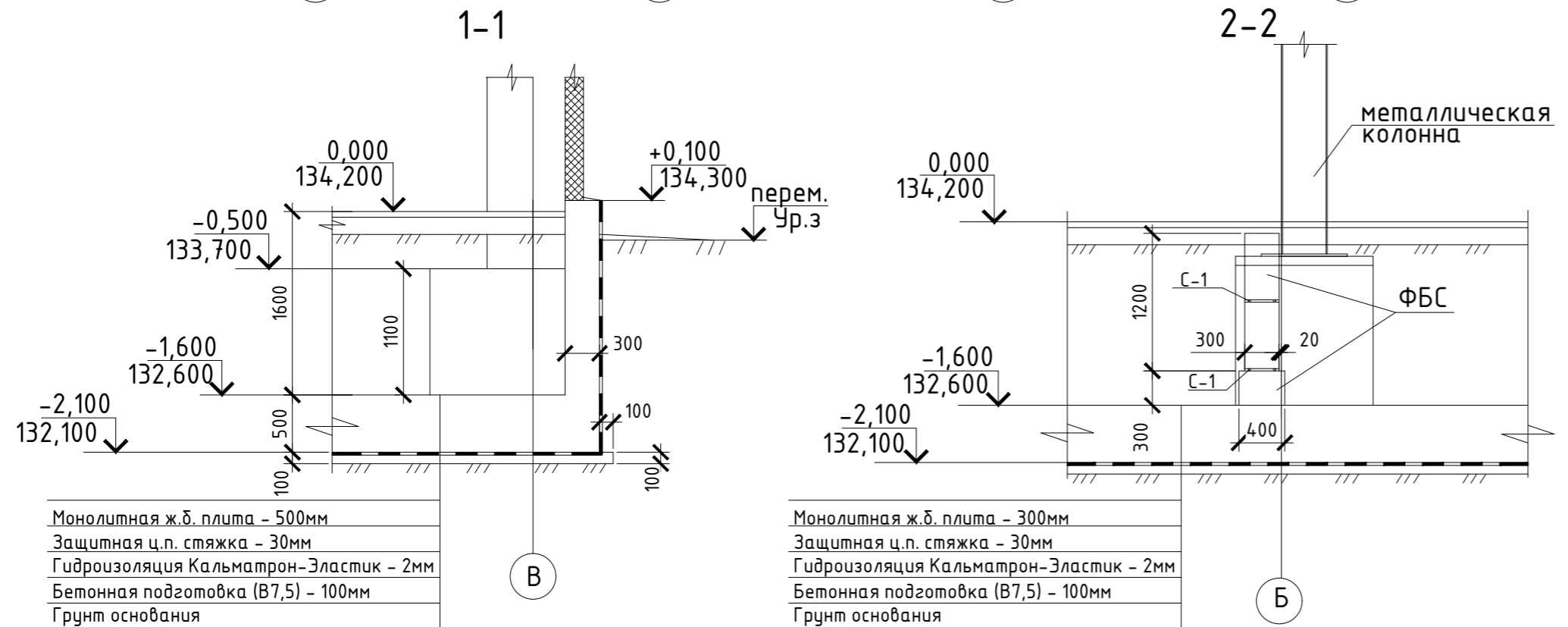
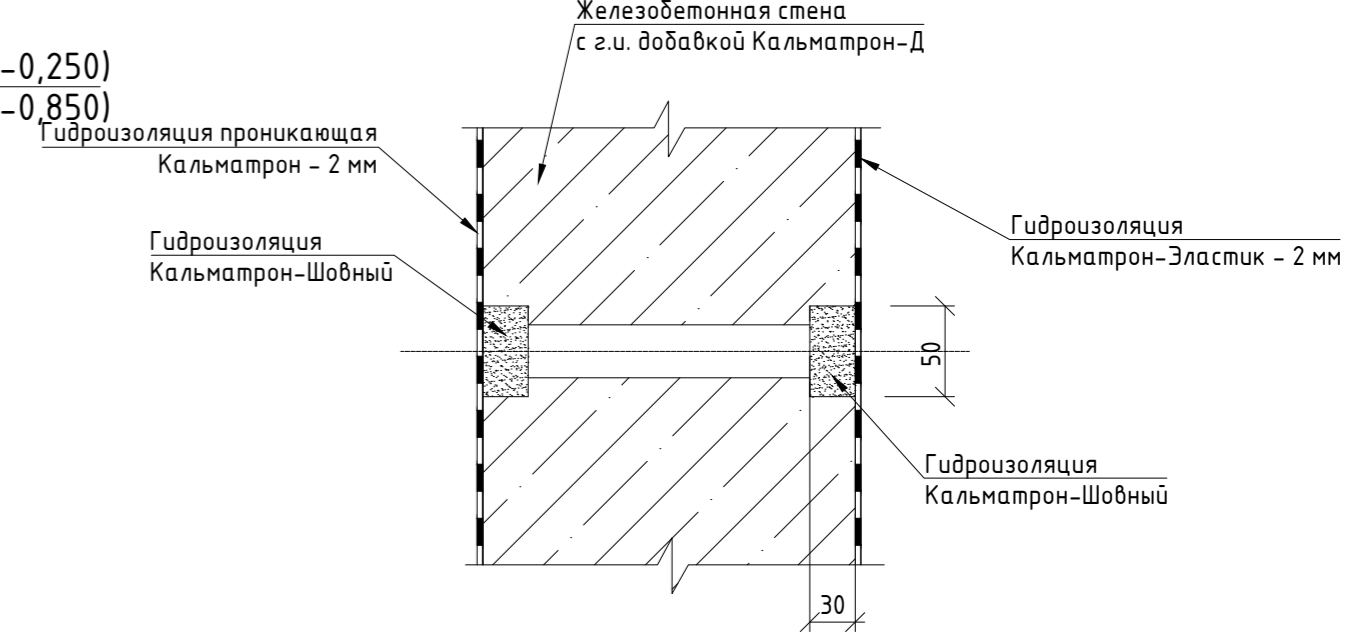
Указания по устройству гидроизоляции:

- Очистить поверхности ж.б. конструкций от рыхлого, ослабленного бетона, высолов, выщелачиваний и пр. загрязнений, до здорового прочного бетона. Порова структура поверхности бетона должна быть открытой. Очистка поверхности производится абразивным инструментом, а так же водоструйным и пескоструйным методом, при помощи аппарата высокого давления. Непосредственно перед укладкой ремонтных и гидроизоляционных материалов промочить поверхность водой.
- На бетонную подготовку нанести гидроизоляционный состав "Кальматрон-Эластик" слоем 2мм. Растворная смесь наносится на подготовленную поверхность шпателем или кистью с жестким щетиной за 2 прохода. Если раствор не был выработан в течение первых 30-40 минут, необходимо повторное перемешивание.
- Для устройства гидроизоляции монолитных ж.б. конструкций на стадии бетонирования применить гидроизоляционную добавку "Кальматрон-Д" (расход 10 кг/м³). Материал вводится в состав бетонной смеси в сухом виде в условиях бетоносмесительного узла или в виде раствора с водой в бетономешалку непосредственно на строительной площадке.
- В примыкание плита/стена (узел 1) установить гидрошпонку "Ультранд ХВС-150" на стадии монтажа арматурного каркаса с заведением их в примыкающие ж.б. конструкции. Все соединения шпонок должны выполняться встык при помощи сварочного кондуктора, сварочного топорика и строительного фена. Поборты гидрошпонки выполнять под углом 90°.
- Герметизацию технологических отверстий выполнить согласно узлу 2. Выстерлить пластиковую шпильку на глубину 30 мм. Технологические отверстия оконтурить на ширину 50 мм. Растворная смесь "Кальматрон-Шовный" укладывается в подготовленную шпильку и утрамбовывается при помощи мастерка или вручную.
- Наружная гидроизоляция ж.б. поверхностей выполняется эластичным двухкомпонентным составом "Кальматрон-Эластик" слоем 2мм по галтели 50мм из рем. состава "Гидробетон СРТ-Ф2". Растворная смесь наносится на подготовленную поверхность шпателем или кистью с жестким щетиной за 2 прохода. Если раствор не был выработан в течение первых 30-40 минут, необходимо повторное перемешивание.
- Бетонирование отмостки вести с применением гидроизоляционной добавки "Кальматрон-Д". Материал вводится в состав бетонной смеси в сухом виде в условиях бетоносмесительного узла или в виде раствора с водой в бетономешалку непосредственно на строительной площадке.
- Все гидроизоляционные работы материалами системы "Кальматрон" производятся в соответствии со стандартом организации производителя № СТО 54282519-001-2016 "Проектирование и выполнение работ по гидроизоляции, ремонту и антикоррозионной защите строительных конструкций с применением материалов системы «Кальматрон»".

Герметизация холодного шва примыкания монолитной ж.б. фундаментной плиты и монолитных ж.б. стен



Герметизация технологических отверстий



Очистные сооружения канализации в р.п. Коченёво				
Изм.	Кол. уч.	Лист № док.	Подп.	Дата
ГИП				
Нач. отд.				
Исполн.				
Н. контр.				

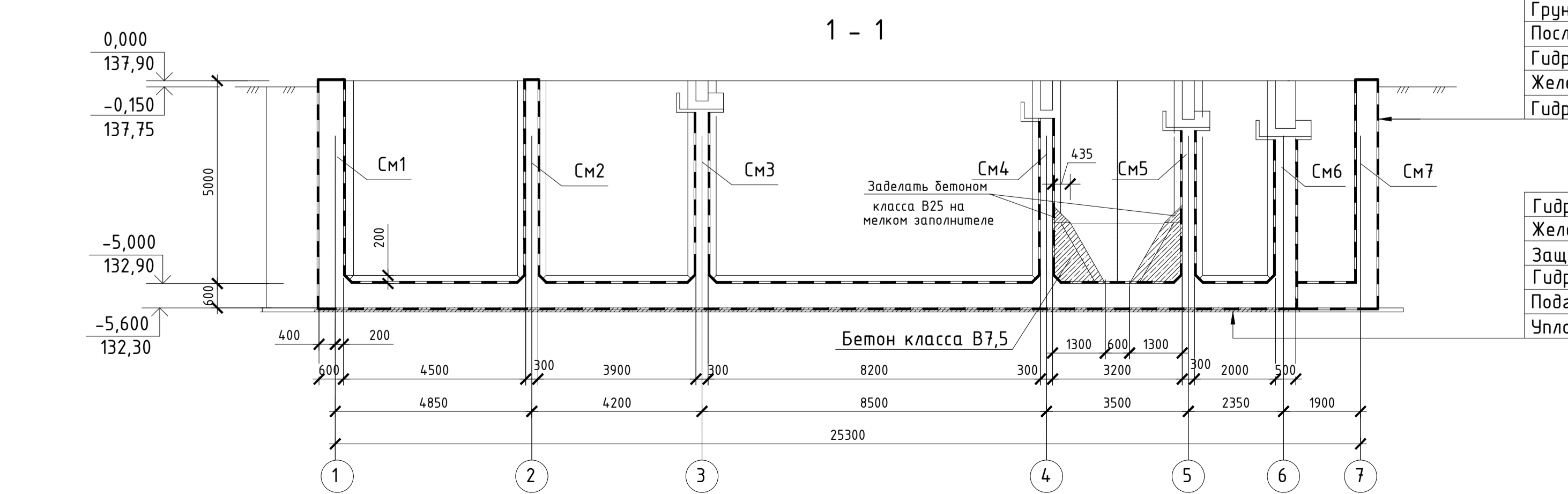
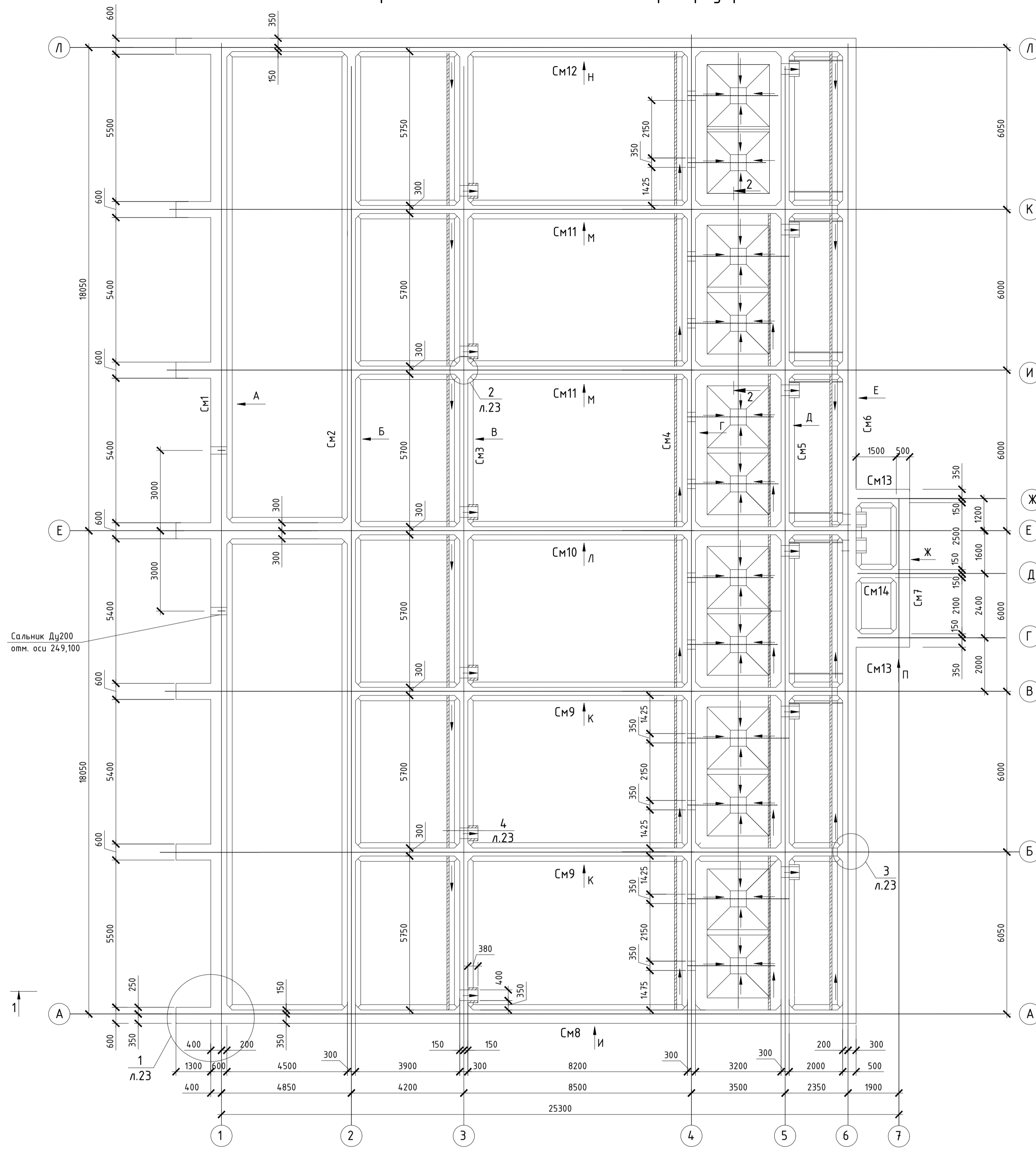
Производственный корпус	Стадия	Лист	Листов
	Р	1	

Узлы, указания и объемы материалов по устройству гидроизоляции

ООО "Кальматрон-СПб"

Формат А2

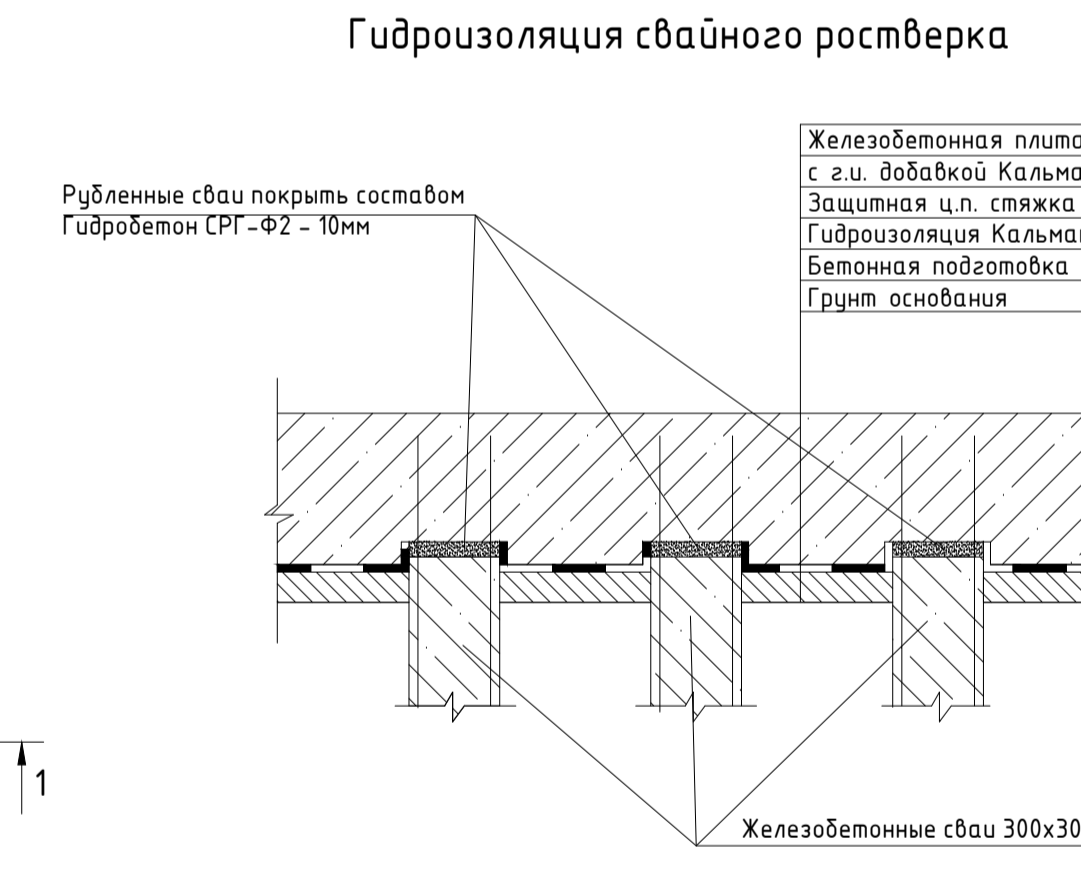
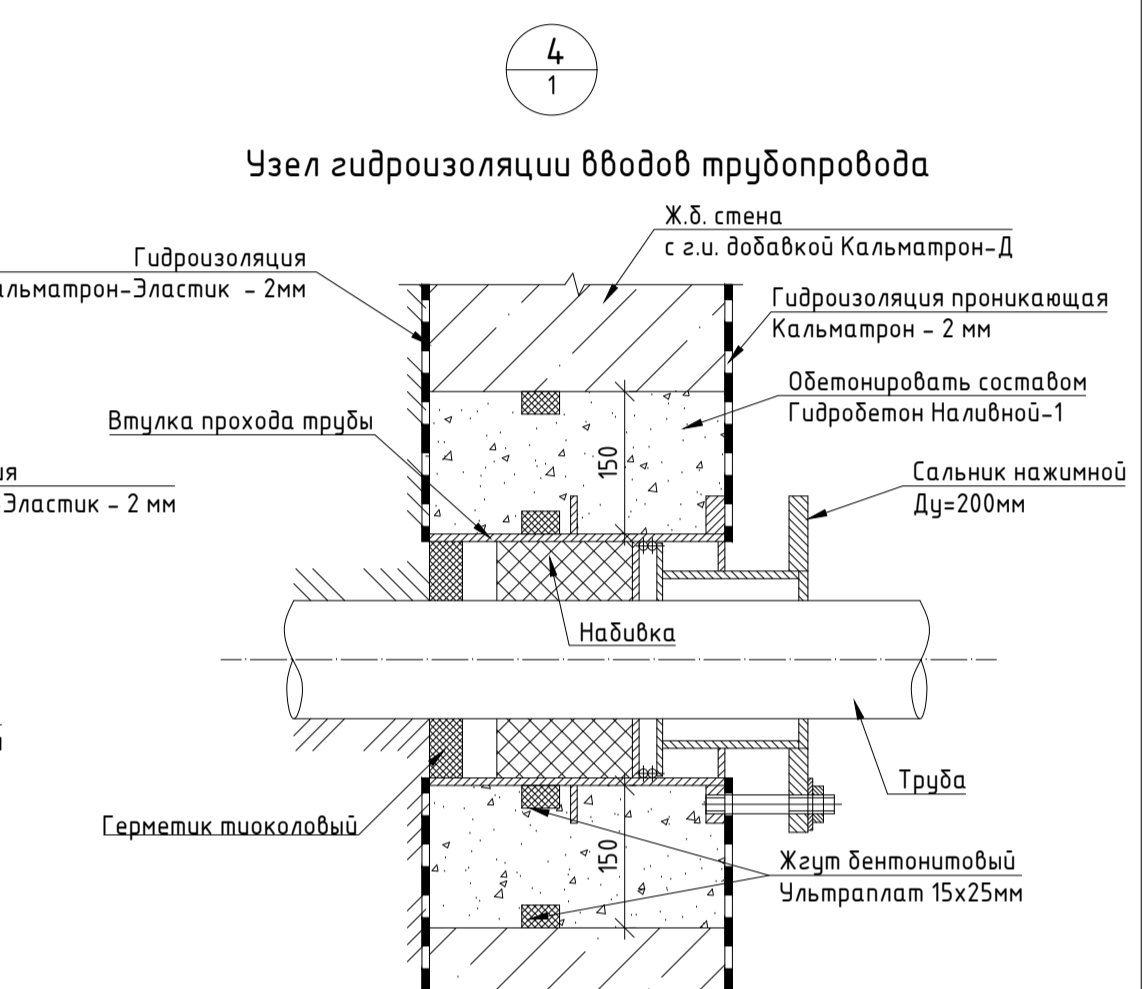
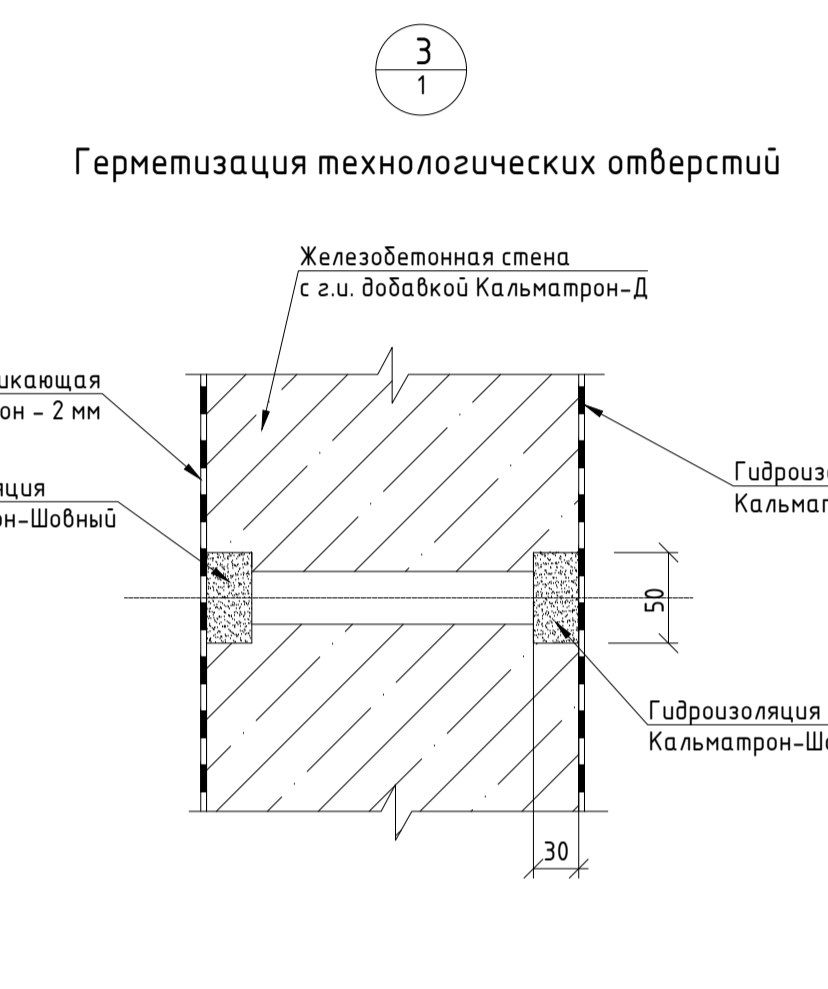
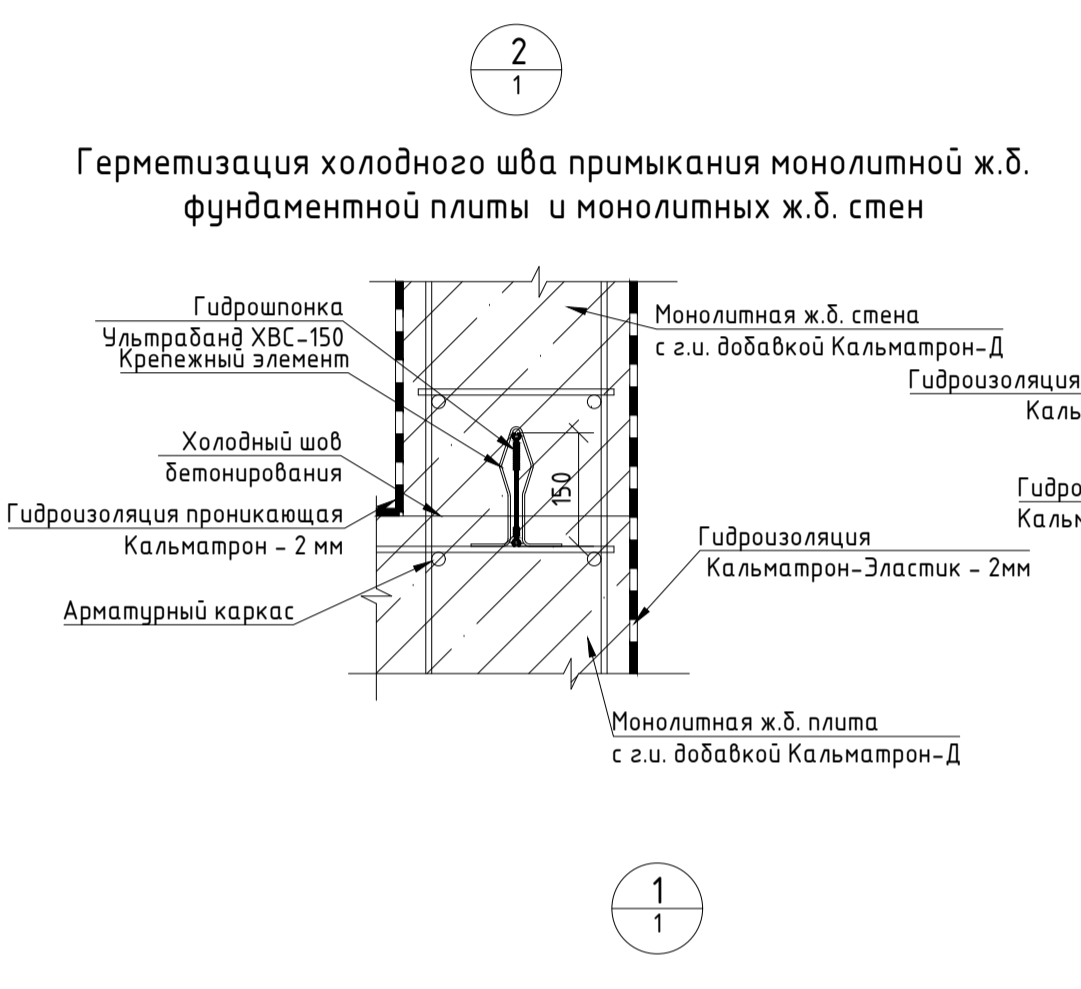
Схема расположения монолитных стен резервуара



Указания по устройству гидроизоляции:

- Очистить поверхности ж.б. конструкций от рыхлого, ослабленного бетона, высколов, высолов и пр. загрязнений, до здравого прочного бетона. Поровая структура поверхности бетона должна быть открытой. Очистка поверхности производится абразивным инструментом, а так же водоструйным и пескоструйным методом, при помощи аппарата высокого давления. Непосредственно перед укладкой ремонтных и гидроизоляционных материалов промочить поверхность водой.
- На бетонную подготовку нанести гидроизоляционный состав "Кальматрон-Эластик" слоем 2мм. Растворная смесь наносится на подготовленную поверхность широким шпателем или кистью с жестким щетиной за 2 прохода. Если раствор не был выработан в течение первых 30-40 минут, необходимо повторное перемешивание.
- Для устройства гидроизоляции монолитных ж.б. конструкций на стадии бетонирования применить гидроизоляционную добавку "Кальматрон-Д" (расход 10 кг/м³). Материал вводится в состав бетонной смеси в сухом виде в условиях бетоносмесительного узла или в виде раствора с водой в бетономешалку непосредственно на строительной площадке.
- В примыкание плита/стена (узел 2) установить гидрошпонку "Ультранд ХВС-150" на стадии монтажа арматурного каркаса с заведением их в примыкающие ж.б. конструкции. Все соединения шпонки должны выполняться встык при помощи сварочного кондуктора, сварочного топорика и строительного фена. Повороты гидрошпонки выполнять под углом 90°.
- Герметизацию технологических отверстий выполнить согласно узлу 3. Высверлить пластиковую шпильку на глубину 30 мм. Технологические отверстия оконтурить на ширину 50 мм. Растворная смесь "Кальматрон-Шовный" укладывается в подготовленную шпильку и утрамбовывается при помощи мастерка или втулки.
- Для гидроизоляции вводов трубопровода (узел 4) вокруг гильзы и по внутреннему периметру технологического проема стены закрепить бетонитовый жгут "Ультроплат", сечением 15x25мм. Зазор между трубой и монтажной гильзой плотно заполнить сальниковой набивкой (водостойкой монтажной пеной типа Makroflex). Выполнить омоноличивание тех. проема материалом "Гидробетон Наливной-1", используя шпатель и опалубку.
- Наружная гидроизоляция ж.б. поверхностей выполняется эластичным двухкомпонентным составом "Кальматрон-Эластик" слоем 2мм из рем. состава "Гидробетон СРГ-Ф2". Растворная смесь наносится на подготовленную поверхность широким шпателем или кистью с жестким щетиной за 2 прохода. Если раствор не был выработан в течение первых 30-40 минут, необходимо повторное перемешивание.
- Бетонирование отмостки вести с применением гидроизоляционной добавки "Кальматрон-Д". Материал вводится в состав бетонной смеси в сухом виде в условиях бетоносмесительного узла или в виде раствора с водой в бетономешалку непосредственно на строительной площадке.
- Все гидроизоляционные работы материалами системы "Кальматрон" производятся в соответствии со стандартом организации производителя № СТ0 54282519-001-2016 "Проектирование и выполнение работ по гидроизоляции, ремонту и антикоррозионной защите строительных конструкций с применением материалов системы «Кальматрон»".

Спецификация примененных материалов Кальматрон						
Поз.	Обозначение	Наименование	Расход	Кол-во	Объем	Примечание
1	Гидроизоляция свайного ростверка	Гидробетон СРГ-Ф2, слой 10мм	1,53кг/шт.	104шт.	159,12кг	узел 1
2	Герметизация примыкания монолитной стены	Гидробетон Ультранд ХВС-150	1кг	123,5кг	123,5кг	узел 2
3	Герметизация технологических отверстий	Гидробетон Ультранд ХВС-150	1кг	250,5кг	250,5кг	узел 2
4	Герметизация тех. отверстий	Кальматрон-Шовный, на шпильку	1700кг/м³	0,00012м³	0,204кг	узел 3
5	Герм. прохода труб, на 100мм Ø200	Жгут Ультроплат, 15x25 мм	1кг	15кг	20кг	узел 4
6	Герм. прохода труб, на 100мм Ø200	Гидробетон Наливной-1	1000кг/м³	0,070м³	20,14кг	узел 4
7	Наружная гидроизоляция ж.б. стен	Кальматрон-Эластик, слой 2мм	2,8кг/м²	804,14м²	2290,76кг	з.и. плиты
8	Наружная гидроизоляция ж.б. стен	Кальматрон-Эластик, слой 2мм	2,8кг/м²	806,4м²	2296,64кг	з.и. стены
9	Устройство з.и. ж.б. плиты	Кальматрон-Д	10кг/м³	555м³	5550кг	з.и. плиты
10	Устройство з.и. ж.б. стен	Кальматрон-Д	10кг/м³	790м³	7900кг	з.и. стен
11	Внутренняя гидроизоляция ж.б. плиты	Кальматрон, слой 2мм	3,2кг/м²	756,45м²	2420,64кг	з.и. плиты
12	Внутренняя гидроизоляция ж.б. стен	Кальматрон, слой 2мм	3,2кг/м²	3214,62м²	10286,80кг	з.и. стен
13	Устройство отмостки	Кальматрон-Д	1,25кг/м³	144,4м³	180кг	100x50x1000

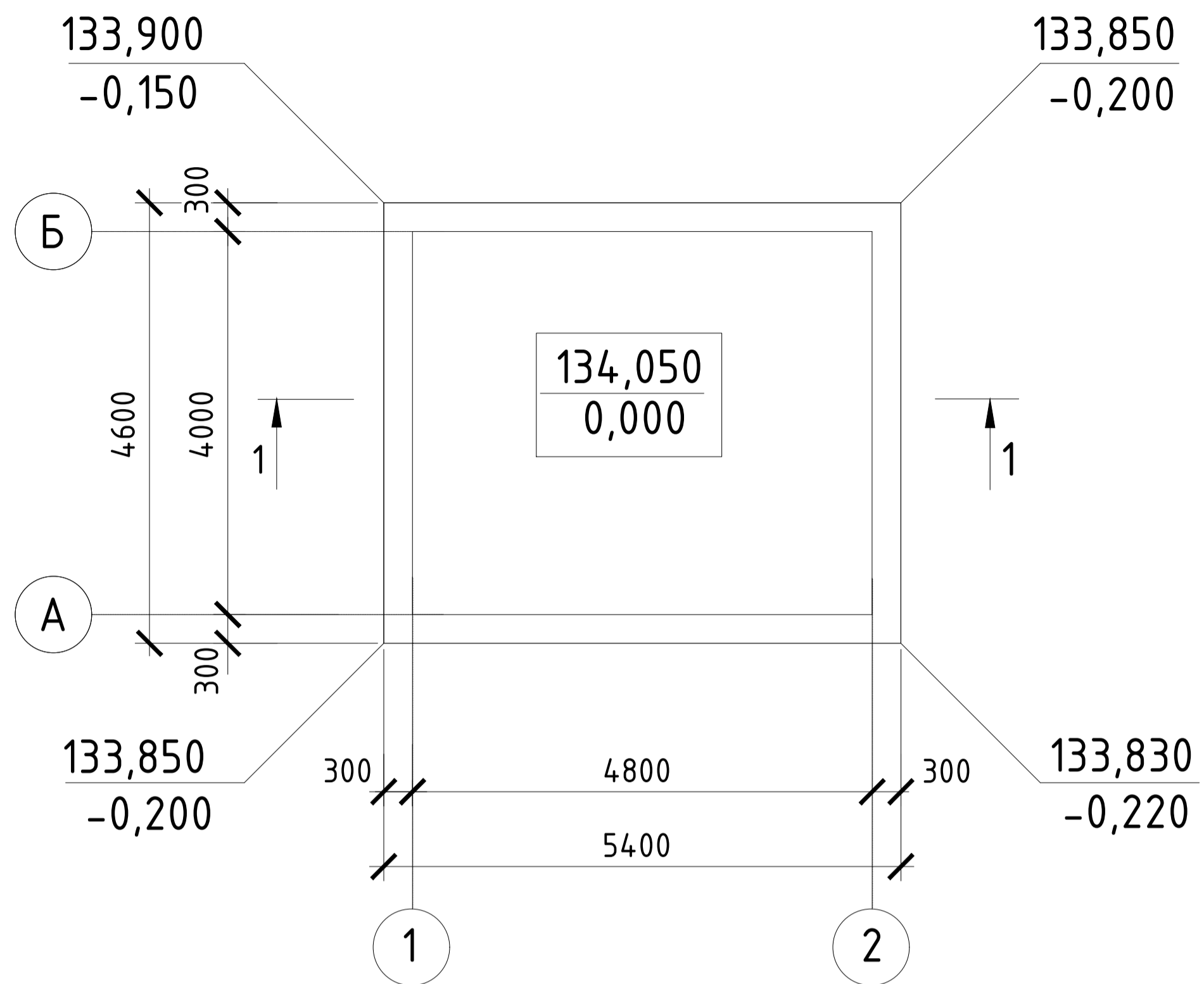


Грунт обратной засыпки
 Последующие слои теплоизоляции
 Гидроизоляция Кальматрон-Эластик - 2мм
 Железобетонная стена (В25) с г.и. добавкой Кальматрон-Д - 500мм
 Гидроизоляция проникающая Кальматрон - 2мм

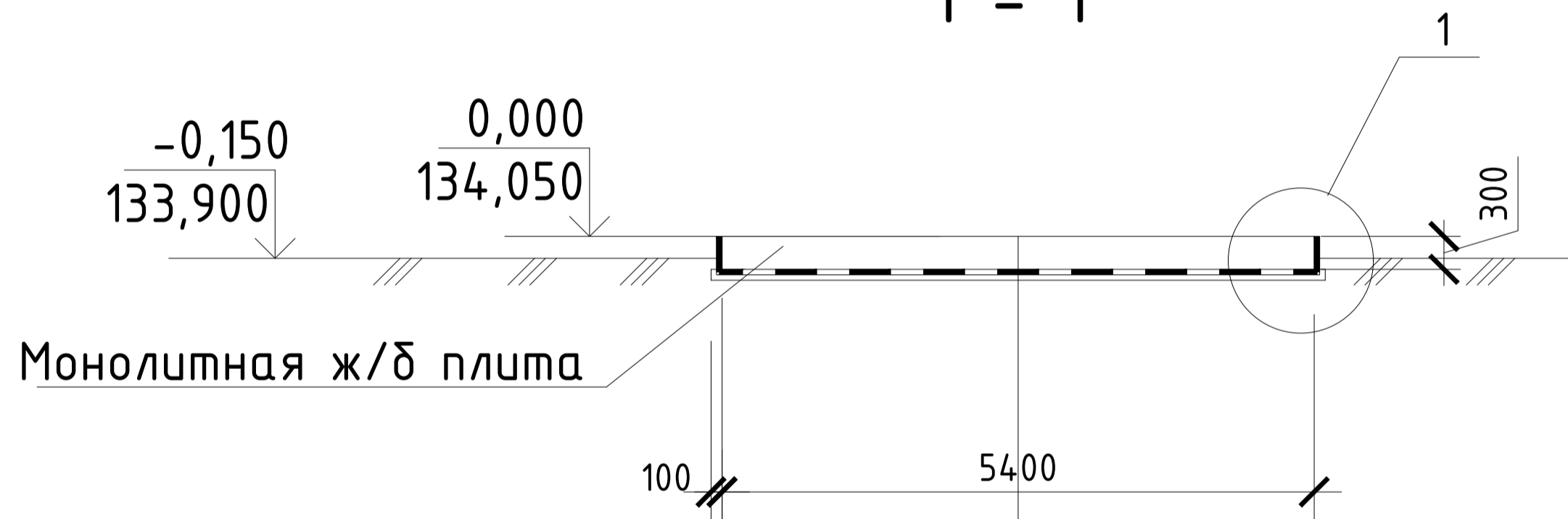
Гидроизоляция проникающая Кальматрон - 2мм
 Железобетонная плита днища (В25) с г.и. добавкой Кальматрон-Д - 500мм
 Защитная цементно-песчаная стяжка - 50мм
 Гидроизоляция Кальматрон-Эластик - 2мм
 Подготовка из бетона В7,5 - 100мм
 Уплотненный грунт

Очистные сооружения канализации в р.п. Коченево						
Изм.	Кол.уч.	Лист № дж.	Подп.	Дата		
Исп.						
Нач. отд.						
Исполн.						
Н. контр.						
Блок емкостей				Стадия	Лист	Листов
				Р	2	
Узлы, указания и объемы материалов по устройству гидроизоляции				ООО "Кальматрон-СПб"		
Формат А1						

Схема расположения плиты под КТП



1 - 1



Монолитная ж/б плита

- Монолитная ж.б. плита с г.и. добавкой
- Кальматрон-Д - 300мм
- Защитная ц.п. стяжка - 30мм
- Гидроизоляция Кальматрон-Эластик - 2мм
- Бетонная подготовка (В7,5) - 100мм
- Грунт основания

Спецификация применяемых материалов Кальматрон

Поз.	Обозначение	Наименование	Расход	Кол-во	Объем	Примечание
1	Наружная гидроизоляция ж.б. плиты	Кальматрон-Эластик, слой 2мм	2,6кг/м2	30,84м2	80,18кг	г.и. плиты
2	Устройство г.и. ж.б. плиты	Кальматрон-Д	10кг/м3	7,45м3	74,5кг	г.и. плиты
3	Устройство отмостки	Кальматрон-Д	1,25кг/п.м.	20п.м.	25кг	100x150x1000
4						

Указания по устройству гидроизоляции:

- Очистить поверхности ж.б. конструкций от рыхлого, ослабленного бетона, высолов, выщелачиваний и пр. загрязнений, до здорового прочного бетона. Поровая структура поверхности бетона должна быть открытой. Очистка поверхности производится абразивным инструментом, а так же водоструйным и пескоструйным методом, при помощи аппарата высокого давления. Непосредственно перед укладкой ремонтных и гидроизоляционных материалов промочить поверхность водой.
- На бетонную подготовку нанести гидроизоляционный состав "Кальматрон-Эластик" слоем 2мм. Растворная смесь наносится на подготовленную поверхность широким шпателем или кистью с жестким щетиной за 2 прохода. Если раствор не был выработан в течение первых 30-40 минут, необходимо повторное перемешивание.
- Для устройства гидроизоляции монолитных ж.б. конструкций на стадии бетонирования применить гидроизоляционную добавку "Кальматрон-Д" (расход 10 кг/м³). Материал вводится в состав бетонной смеси в сухом виде в условиях бетоносмесительного узла или в виде раствора с водой в бетономешалку непосредственно на строительной площадке.
- Наружная гидроизоляция ж.б. поверхностей выполняется эластичным двухкомпонентным составом "Кальматрон-Эластик" слоем 2мм. Растворная смесь наносится на подготовленную поверхность широким шпателем или кистью с жестким щетиной за 2 прохода. Если раствор не был выработан в течение первых 30-40 минут, необходимо повторное перемешивание.
- Бетонирование отмостки вести с применением гидроизоляционной добавки "Кальматрон-Д". Материал вводится в состав бетонной смеси в сухом виде в условиях бетоносмесительного узла или в виде раствора с водой в бетономешалку непосредственно на строительной площадке.
- Все гидроизоляционные работы материалами системы "Кальматрон" производятся в соответствии со стандартом организации производителя № СТО 54282519-001-2016 "Проектирование и выполнение работ по гидроизоляции, ремонту и антикоррозионной защите строительных конструкций с применением материалов системы «Кальматрон®».

Согласовано

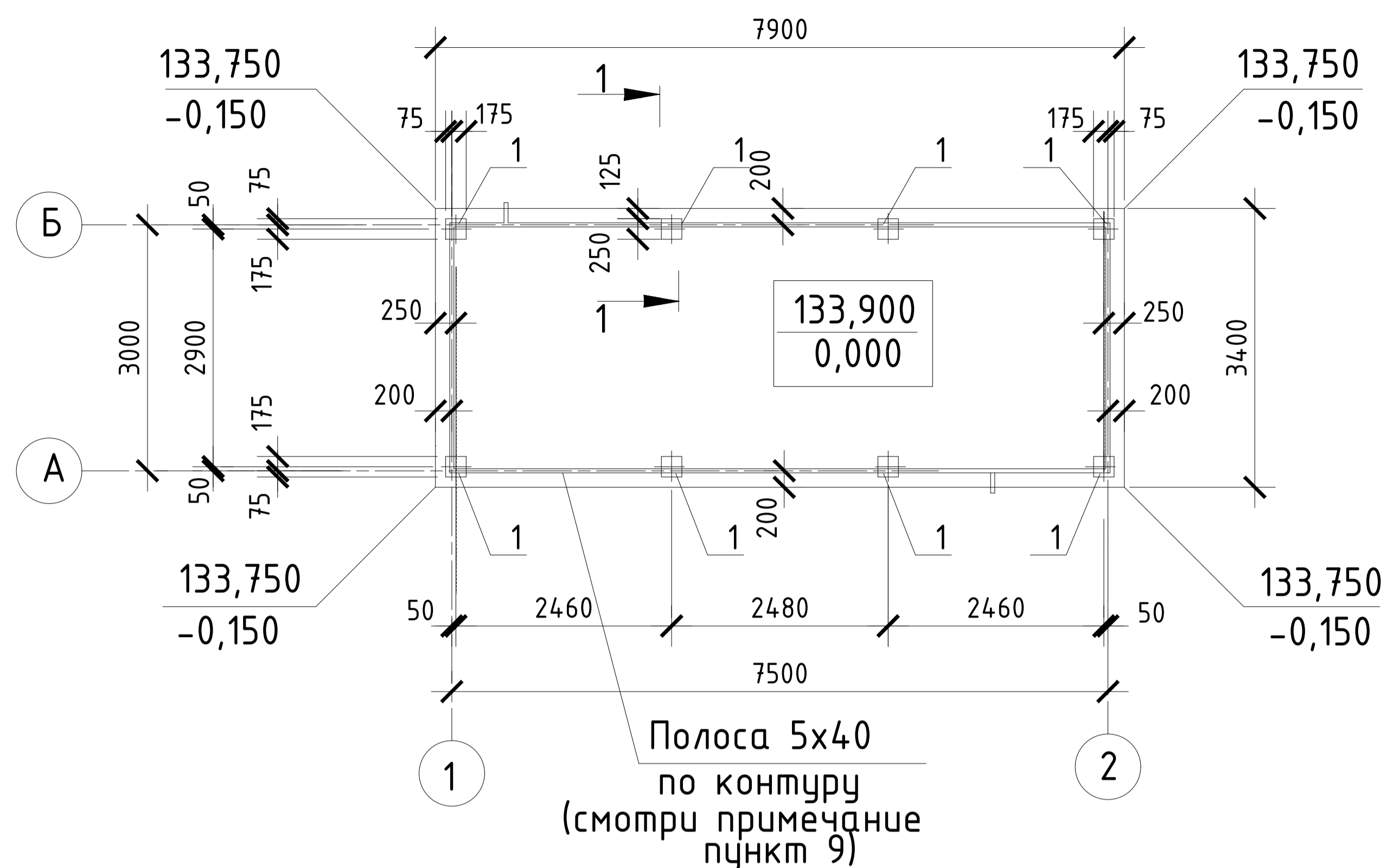
Взам. инв. №

Подп. и дата

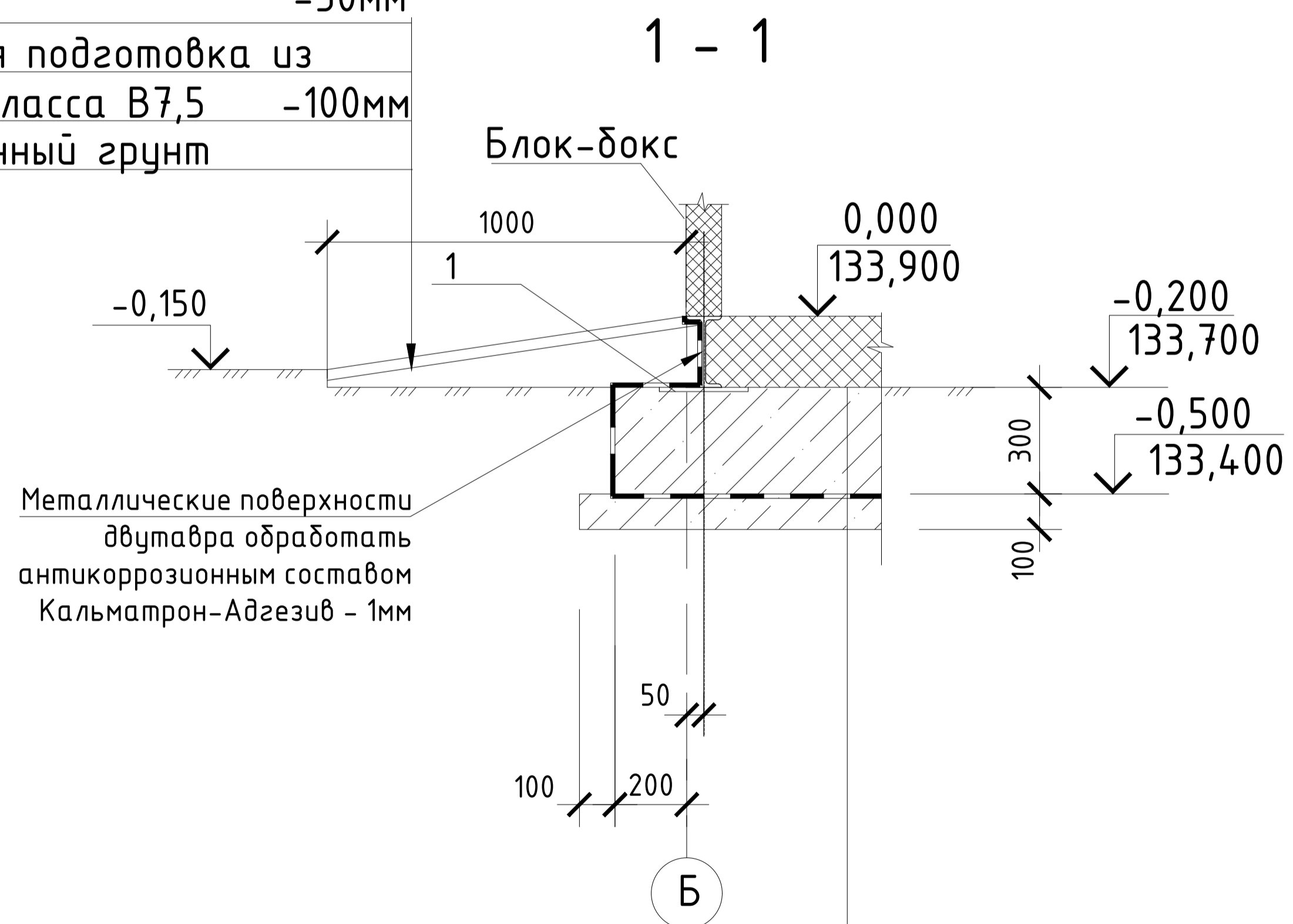
Инв. № подл.

Изм.	Кол. уч.	Лист	№ док.	Подп.	Дата				
						Очистные сооружения канализации в р.п. Коченёво			
ГИП						Электро подстанция	Стадия	Лист	Листов
Нач. отд.							Р	3	
Исполн.									
Н. контр.						Узлы, указания и объемы материалов по устройству гидроизоляции	ООО "Кальматрон-СПб"		

Схема расположения фундаментной плиты под КПП



Асфальт -30мм
 Бетонная подготовка из бетона класса В7,5 -100мм
 Уплотненный грунт



Монолитная ж.б. плита (В20) с г.и. добавкой Кальматрон-Д - 300мм
 Защитная ц.п. стяжка - 30мм
 Гидроизоляция Кальматрон-Эластик - 2мм
 Бетонная подготовка (В7,5) - 100мм
 Грунт основания

Спецификация применяемых материалов Кальматрон

Поз.	Обозначение	Наименование	Расход	Кол-во	Объем	Примечание
1	Наружная гидроизоляция ж.б. плиты	Кальматрон-Эластик, слой 2мм	2,6кг/м2	49,8м2	129,48кг	г.и. плиты
2	Устройство г.и. ж.б. плиты	Кальматрон-Д	10кг/м3	8,57м3	85,7кг	г.и. плиты
3						

Указания по устройству гидроизоляции:

- Очистить поверхности ж.б. конструкций от рыхлого, ослабленного бетона, высолов, выщелачиваний и пр. загрязнений, до здорового прочного бетона. Поровая структура поверхности бетона должна быть открытой. Очистка поверхности производится абразивным инструментом, а так же водоструйным и пескоструйным методом, при помощи аппарата высокого давления. Непосредственно перед укладкой ремонтных и гидроизоляционных материалов промочить поверхность водой.
- На бетонную подготовку нанести гидроизоляционный состав "Кальматрон-Эластик" слоем 2мм. Растворная смесь наносится на подготовленную поверхность широким шпателем или кистью с жестким щетиной за 2 прохода. Если раствор не был выработан в течение первых 30-40 минут, необходимо повторное перемешивание.
- Для устройства гидроизоляции монолитных ж.б. конструкций на стадии бетонирования применить гидроизоляционную добавку "Кальматрон-Д" (расход 10 кг/м³). Материал вводится в состав бетонной смеси в сухом виде в условиях бетоносмесительного узла или в виде раствора с водой в бетономешалку непосредственно на строительной площадке.
- Наружная гидроизоляция ж.б. поверхностей выполняется эластичным двухкомпонентным составом "Кальматрон-Эластик" слоем 2мм. Растворная смесь наносится на подготовленную поверхность широким шпателем или кистью с жестким щетиной за 2 прохода. Если раствор не был выработан в течение первых 30-40 минут, необходимо повторное перемешивание.
- Все гидроизоляционные работы материалами системы "Кальматрон" производятся в соответствии со стандартом организации производителя № СТО 54282519-001-2016 "Проектирование и выполнение работ по гидроизоляции, ремонту и антикоррозионной защите строительных конструкций с применением материалов системы «Кальматрон®».

Согласовано

Взам. инв. №

Подп. и дата

Инв. № подл.

Очистные сооружения канализации в р.п. Коченёво

Изм.	Кол. уч.	Лист	№ док.	Подп.	Дата
ГИП					
Нач. отд.					
Исполн.					
Н. контр.					

Контрольно-пропускной пункт

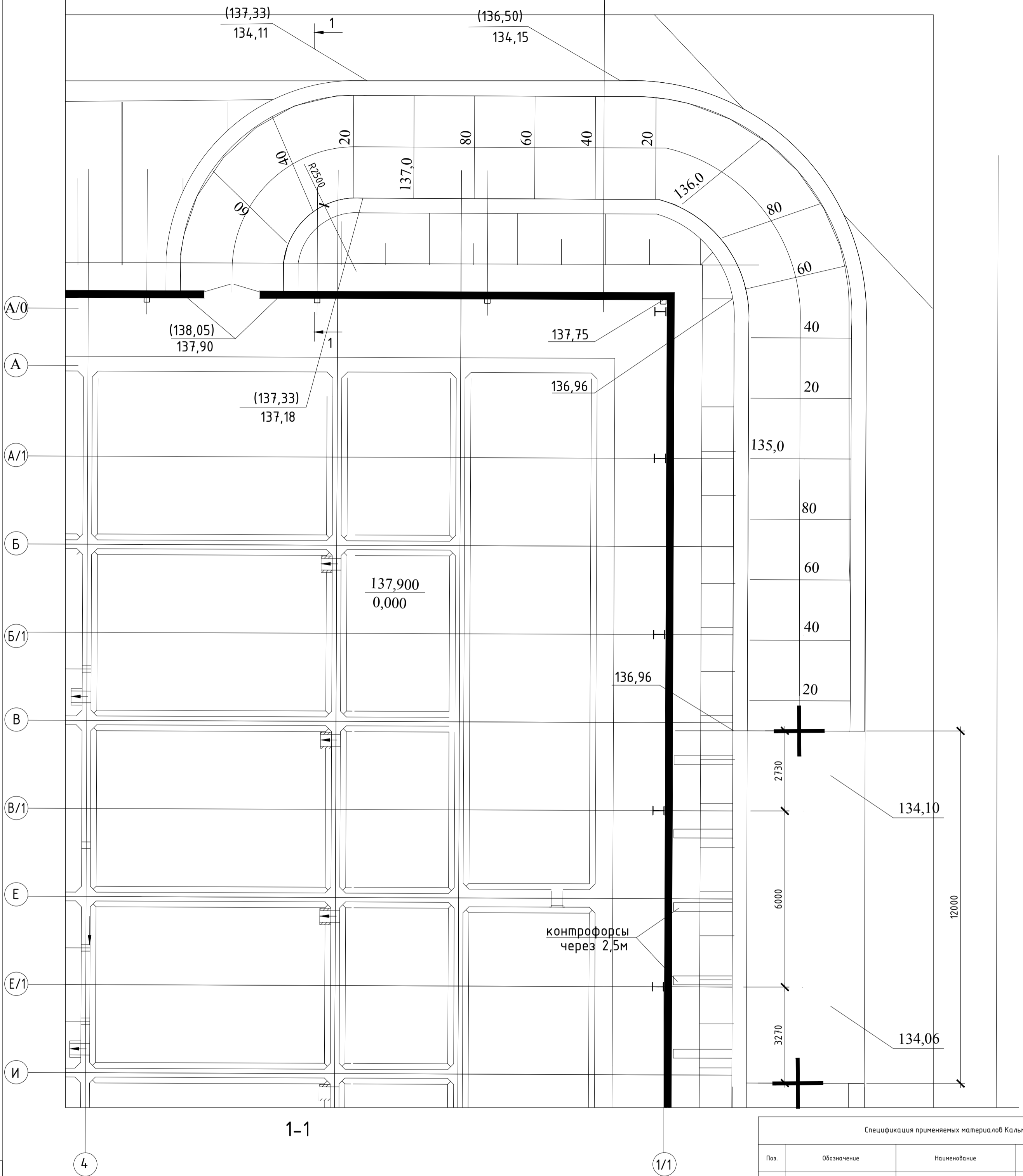
Стадия	Лист	Листов
Р	5	

Узлы, указания и объемы материалов по устройству гидроизоляции

ООО "Кальматрон-СПб"

Формат А3

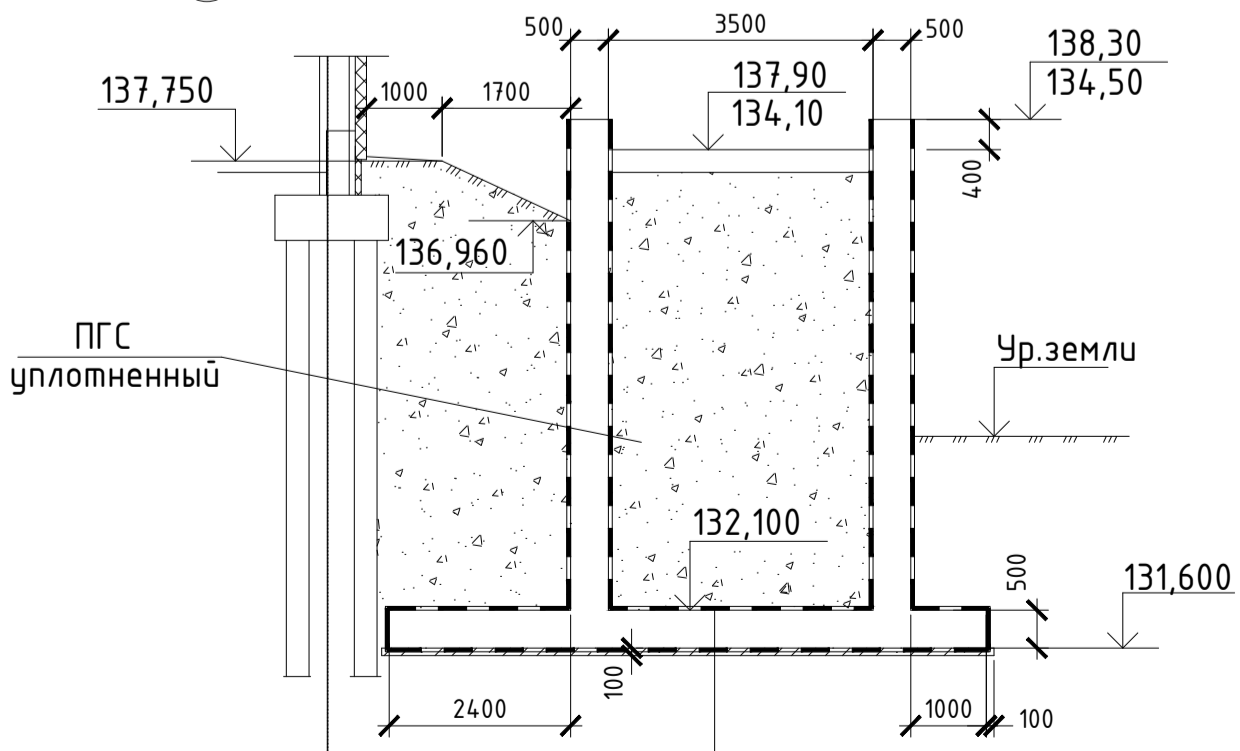
Схема расположения подпорной стены



Поз.	Обозначение	Наименование	Расход	Кол-во	Объем	Примечание
1	Наружная гидроизоляция ж.б. подпорной стены	Кальматрон-Эластик, слой 2мм	2,6кг/м2	уточнить по месту	уточнить по месту	
2	Устройство гидроизоляции ж.б. подпорной стены	Кальматрон-Д	10кг/м3	1781м3	17810кг	
3						

Указания по устройству гидроизоляции:

- Очистить поверхности ж.б. конструкций от рыхлого, ослабленного бетона, высколов, выселачиваний и пр. загрязнений, до здорового прочного бетона. Порошая структура поверхности бетона должна быть открытой. Очистка поверхности производится абразивным инструментом, а так же водоструйным и пескоструйным методом, при помощи аппарата высокого давления. Непосредственно перед укладкой ремонтных и гидроизоляционных материалов промочить поверхность водой.
- На бетонную подготовку нанести гидроизоляционный состав "Кальматрон-Эластик" слоем 2мм. Растворная смесь наносится на подготовленную поверхность широким шпателем или кистью с жестким щетиной за 2 прохода. Если раствор не был выработан в течение первых 30-40 минут, необходимо повторное перемешивание.
- Для устройства гидроизоляции монолитных ж.б. конструкций на стадии бетонирования применить гидроизоляционную добавку "Кальматрон-Д" (расход 10 кг/м³). Материал вводится в состав бетонной смеси в сухом виде в условиях бетоносмесительного узла или в виде раствора с водой в бетономешалку непосредственно на строительной площадке.
- Наружная гидроизоляция ж.б. поверхностей выполняется эластичным двухкомпонентным составом "Кальматрон-Эластик" слоем 2мм. Растворная смесь наносится на подготовленную поверхность широким шпателем или кистью с жестким щетиной за 2 прохода. Если раствор не был выработан в течение первых 30-40 минут, необходимо повторное перемешивание.
- Все гидроизоляционные работы материалами системы "Кальматрон" производятся в соответствии со стандартом организации производителя № СТО 54282519-001-2016 "Проектирование и выполнение работ по гидроизоляции, ремонту и антикоррозионной защите строительных конструкций с применением материалов системы «КальматронФ».



Гидроизоляция Кальматрон-Эластик - 2мм
Монолитная ж.б. плита (В20) с г.и. добавкой Кальматрон-Д - 500мм
Защитная ц.п. стяжка - 30мм
Гидроизоляция Кальматрон-Эластик - 2мм
Бетонная подготовка (В7,5) - 100мм
Грунт основания

Очистные сооружения канализации в р.п. Коченёво					
Изм.	Кол. уч.	Лист № док	Подп.	Дата	
ГИП					
Нач. отд.					Подпорная стена
Исполн.					Р 6
Н. контр.					Узлы, указания и объемы материалов по устройству гидроизоляции
					000 "Кальматрон-СПб"